



Manual de Selección de JUGUETES



Dejamos a continuación los pasos a seguir para realizar la selección entre la amplia gama de alternativas que se ofrecen.



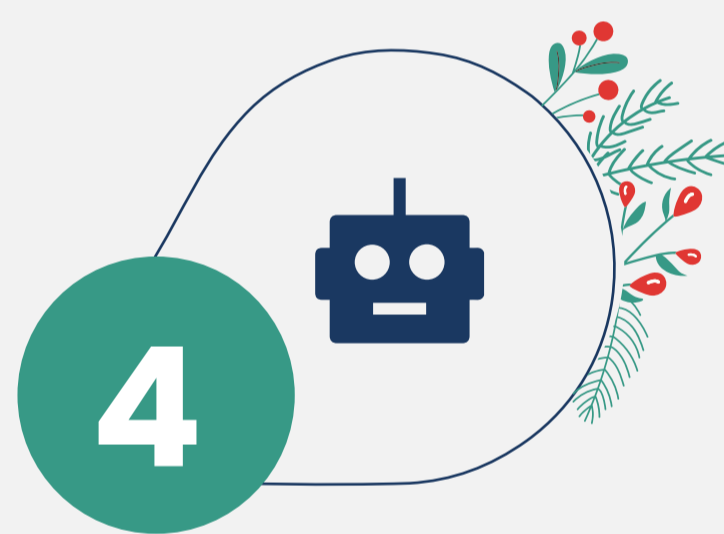
Ingresar a:
<https://www.mirax.cl/>



Debe hacer clic en el botón **'Elección Web Empresas'**.



Se abrirá un cuadro de diálogo donde cada trabajador debe **ingresar con su RUT** (sin puntos ni guión) y con la clave: **udec.2024**



Debe hacer clic en el cuadro **'No soy un robot'**.



Aparecerá su nombre y el nombre de sus cargas, debe seleccionar cada hijo o hija para elegir su regalo.



Revise las opciones y elija el regalo que prefiera presionando **'seleccionar'**.



Una vez que ya eligió el regalo para todos sus hijos y/o hijas, haga clic en el botón **'Continuar'**.



Debe presionar sobre el ícono **'Finalizar'**. Se desplegará una ventana emergente que le mostrará que la elección de sus juguetes fue exitosa.



Si hace clic en el botón **'Aceptar'**, se mostrará una ventana que le permitirá descargar el comprobante de su elección.



Finalmente, al descargar se desplegará una pantalla con el resumen de su elección y **¡listo!**